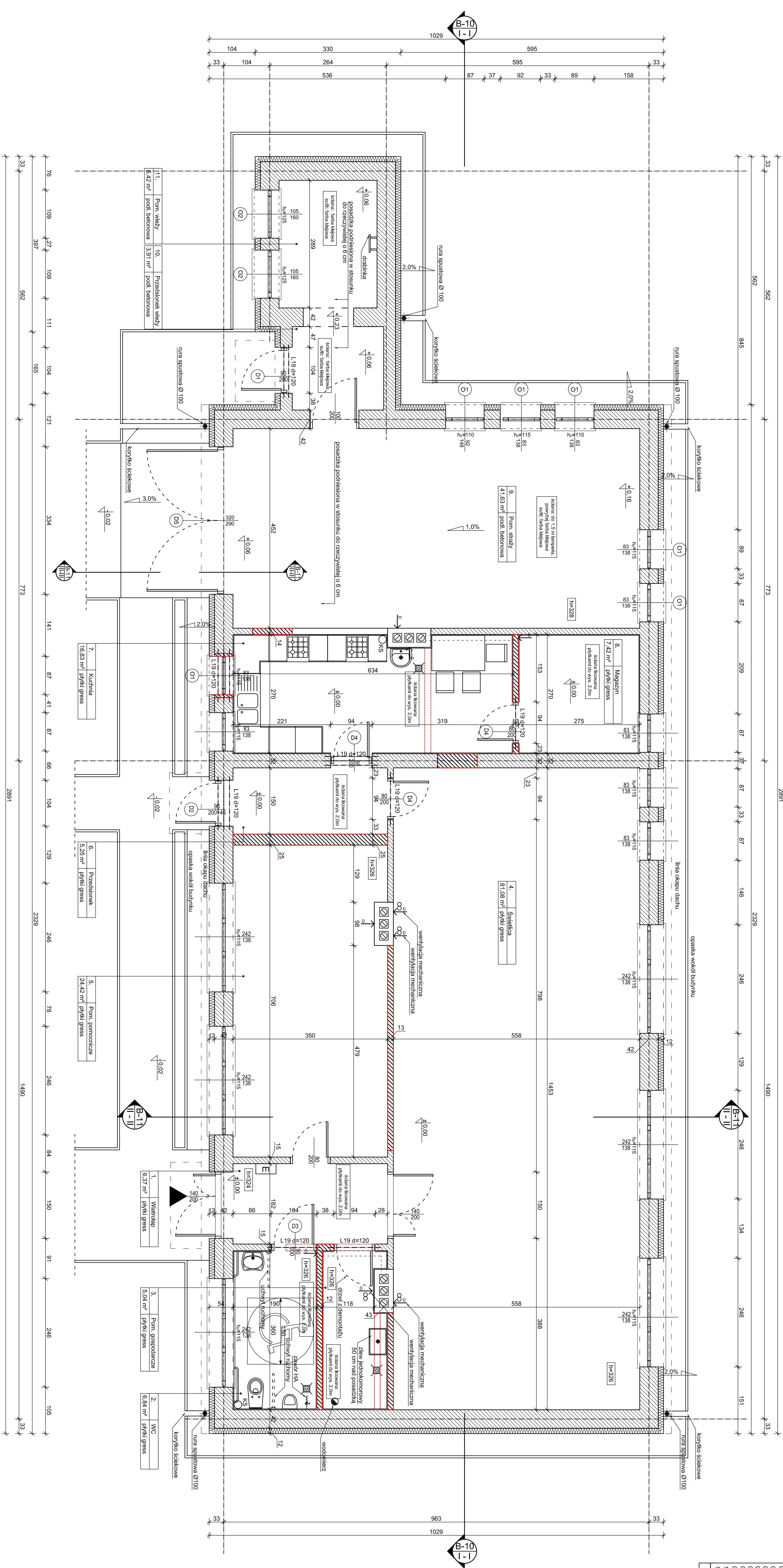


BILANS POWIERZCHNI

NR	NAZWA	pow. [m²]	posadzka	ściana
POZIOM 0 (PARTER)				
01	WATROŁAP	6,37	pyłt. gress	do 2,0 m pyłki
02	WC	6,84	pyłt. gress	do 2,0 m pyłki
03	POM. GOSPODARCZE	5,04	pyłt. gress	do 2,0 m pyłki
04	SWIETLACZOWNICZCE	81,08	pyłt. gress	malowana
05	PRZESŁON	5,25	pyłt. gress	malowana
06	KUCHNIA	16,83	pyłt. gress	do 2,0 m pyłki
07	POMIESZCZENIE STRAŻY	7,42	pyłt. gress	do 2,0 m pyłki
08	PRZESŁON	41,83	pyłt. gress	do 2,0 m pyłki
09	POMIESZCZENIE WIEŻY	3,91	betonowa	malowane
10	POMIESZCZENIE WIEŻY	6,42	betonowa	malowane
11	POWIERZCHNIA UŻYTKOWA	205,21		

- LEGENDA
- ściany istniejące
 - ściany istniejące do wyburzenia
 - ściany nowoprojektowane



INWESTOR:

Gmina Łasień

ADRES:

ul. Radzyńska 2, 86-320 Łasień

INSTRUKCJA:

REMONT ŚWIETLICY WIEŚKIEJ W PRZESŁONACH (GMINA ŁASIEŃ)

BIURO PROJEKTOWE:

Z.P. I.U.B.
BENBURD
Inż. Benedykt Reder
ul. Ks. dr Wł. Łęski 127
Academia Główna

NAZWA PROJEKTU:

RZUT PARTERU - PROJEKT

SKALA:

1:50

BRUK:

BUDOWLANA

TYTUŁ:

PROJEKT

DATA:

23.08.2010R.

NR UPRAWNIEN:

SPECIAL.

PROJEKTANT:

Inż. Benedykt Reder

OPRACOWAŁ:

młd inż. Radkoław Główny

PROJEKTANT:

Inż. Benedykt Reder

OPRACOWAŁ:

młd inż. Radkoław Główny

PROJEKTANT:

Inż. Benedykt Reder

OPRACOWAŁ:

młd inż. Radkoław Główny

PROJEKTANT:

Inż. Benedykt Reder

OPRACOWAŁ:

młd inż. Radkoław Główny